

DEHEZENEÆ

64120 SAINT-PALAIS



DARRIEUX-JUSON
Habitat et Patrimoine

Présentation du lieu



Saint-Palais est certainement le centre-bourg le plus dynamique et vivant du Pays-Basque intérieur.

Nous l'aimons, et c'est pourquoi nous souhaitons y créer un ensemble beau, élégant et de grande qualité.

Nous allons sublimer l'architecture de la maison Dehezenea pour lui donner une nouvelle vie, et surtout pour que vous profitiez de ce cadre unique !

Belles vues dégagées, authenticité des lieux, le site est situé à deux pas du centre-ville, des commerces, des institutions, des restaurants ou des écoles indispensables à un confort de vie au quotidien. Un arrêt de la navette se trouve d'ailleurs devant Dehezenea.

Futurs propriétaires, vous jouirez de ce lieu d'harmonie et de bien-être grâce aux extérieurs généreux, aux matériaux de qualité et aux prestations de standing.

Présentation du projet

Le projet Dehezenea se divise en 3 parties: un petit groupe d'habitations de 11 logements de standing avec jardins et terrasses, une villa de 115m², un beau terrain à bâtir.

La résidence est constituée de 4 appartements T2, 5 appartements T3 et 2 appartements T4, chacun bénéficiant d'un extérieur, d'un accès privatif et de parkings.

Soucieux de proposer à nos futurs clients des programmes de qualité, nous ferons appel pour la réalisation des travaux à nos partenaires et acteurs locaux, gages de respect et de performance.

Des choix d'aménagements intérieurs et de finitions vous seront proposés afin de personnaliser au mieux votre nouveau lieu de vie!



**Notre souci du détail et notre expérience
se réuniront autour d'un seul objectif :
votre qualité de vie.**

Le projet Dehezenea

17 Avenue du Bois de la ville • SAINT-PALAIS

À proximité



commerces



mobilité



culture

Visitez votre futur appartement

T2 AU T4

+ 1 villa de 115m²



Emplacement



FAÇADE SUD



FAÇADE EST

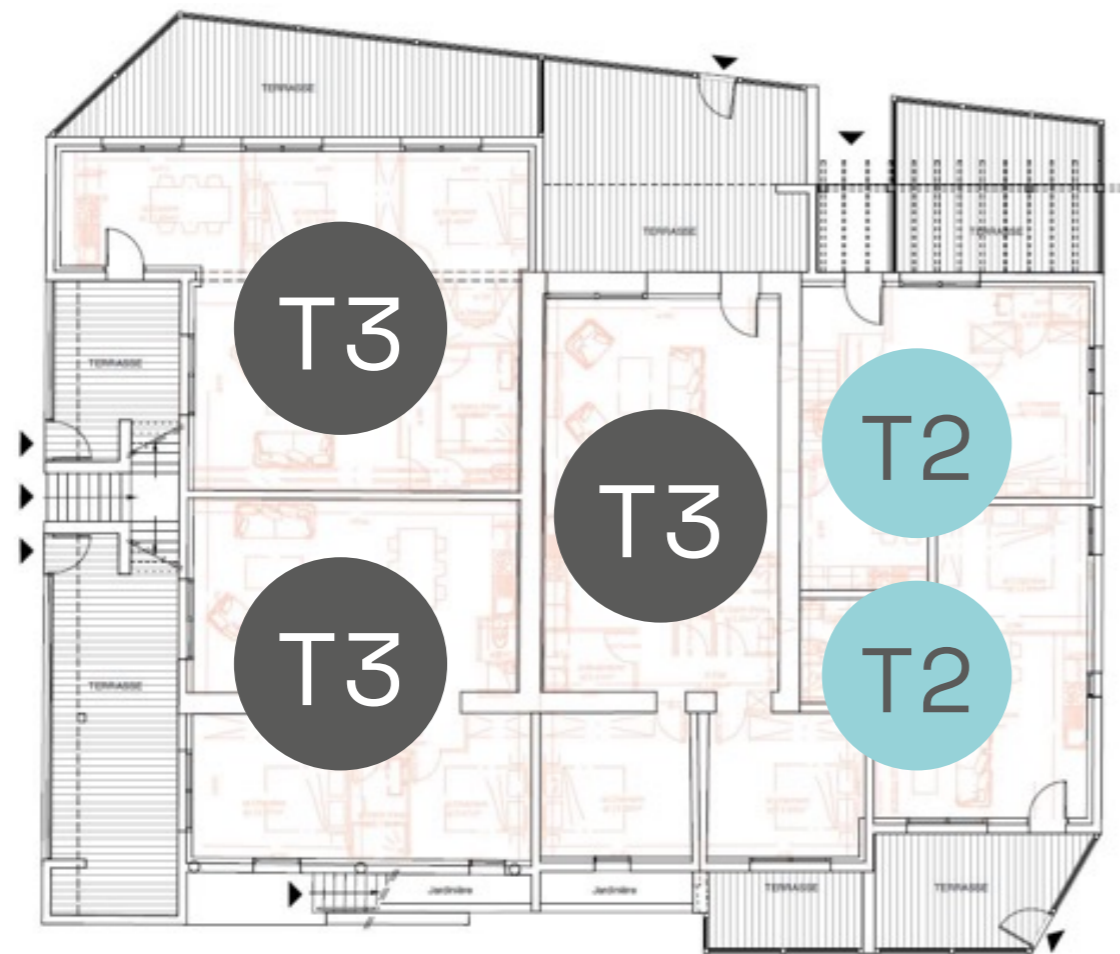


FAÇADE NORD



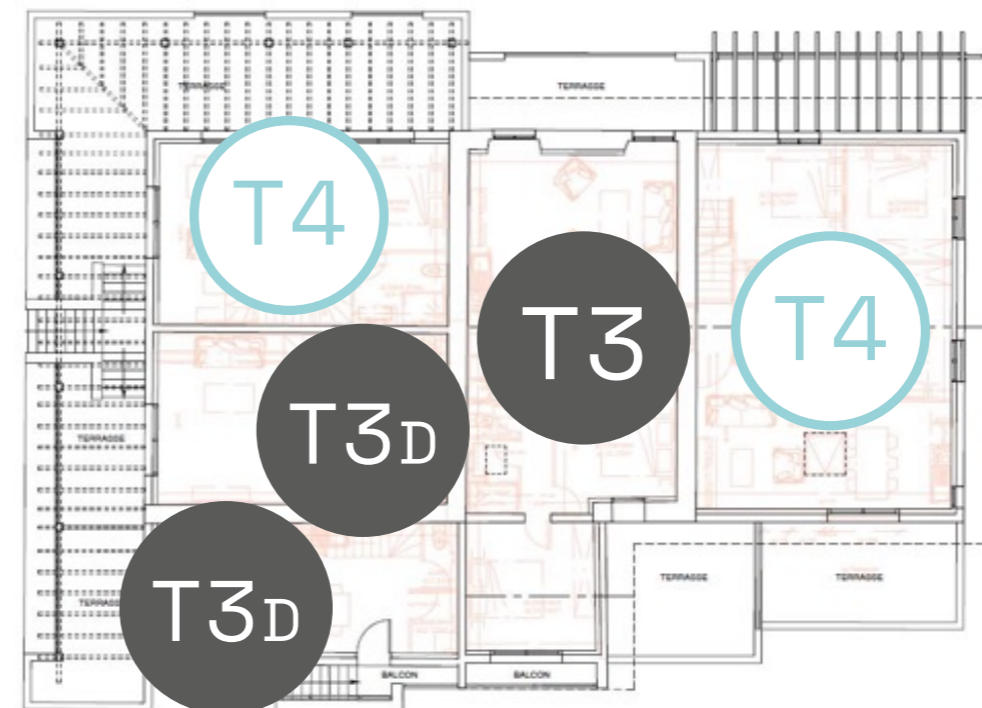
FAÇADE OUEST

NIVEAU : RDC



11 logements
de standing
avec **jardins**
et terrasses

NIVEAU : R+1



NIVEAU : COMBLES



Plans et modèles
d'aménagement
non contractuels,
susceptibles de faire
l'objet de modifications
pour nécessités
constructives.

Chaque appartement
bénéficie d'un **extérieur**
et d'un **parking**.

DEHEZENEÆ

64120 SAINT-PALAIS



DARRIEUX-JUSON
Habitat et Patrimoine

Renseignements au 09.70.72.51.17
contact@holdingdj.com
www.djhabitat.fr

Mentions légales : Plan non contractuel. Des modifications sont susceptibles d'être apportées à ce plan en fonction des nécessités techniques de réalisation, tant en ce qui concerne les dimensions libres et équipements. Les surfaces indiquées ainsi que l'encombrement des gaines et la profondeur des placards sont approximatives. Les retombées, faux plafonds, soffites, gaines et canalisations ainsi que les équipements sont figurés à titre indicatif. La surface globale peut varier de plus ou moins 5%.